



QualityBox PC EK378 Základní sestavy

Světlá šířka: 400 × 800 mm
Vnější rozměr: 560 × 940 mm

Základní sestava s poklopem z litiny:			Světlá výška: 139 mm
Zkušební třídy podle DIN EN 124	B 125²	D 400³	
Poklop	45,0 kg	45,0 kg	
Ocelový rám, žárově zinkovaný	23,0 kg	23,0 kg	
Horní rám (standardní výška)	15,0 kg	15,0 kg	
Základová deska	3,5 kg	3,5 kg	
Celková hmotnost základní sestavy	86,5 kg	86,5 kg	
Celková výška základní sestavy	240 mm	240 mm	

Základní sestava s poklopem z oceli, vybetonovaným:			Světlá výška: 190 mm
Zkušební třídy podle DIN EN 124	B 125²	D 400³	
Poklop	92 kg	92 kg	
Ocelový rám, žárově zinkovaný	34,0 kg	34,0 kg	
Horní rám (standardní výška)	15,0 kg	15,0 kg	
Základová deska	3,5 kg	3,5 kg	
Celková hmotnost základní sestavy	144,5 kg	144,5 kg	
Celková výška základní sestavy	295 mm	295 mm	

Základní sestava s poklopem z oceli, s možností vydláždění: (vydlážitelná výška 45 mm)			Světlá výška: 190 mm
Zkušební třídy podle DIN EN 124	B 125²	D 400³	
Poklop (bez vydláždění)	99,0 kg	99,0 kg	
Ocelový rám, žárově zinkovaný	35,0 kg	35,0 kg	
Horní rám (standardní výška)	15,0 kg	15,0 kg	
Základová deska	3,5 kg	3,5 kg	
Celková hmotnost základní sestavy	152,5 kg	152,5 kg	
Celková výška základní sestavy	340 mm	340 mm	

Základní sestava s poklopem z protiskluzového plechu:			Světlá výška: 160 mm
Zkušební třídy podle DIN EN 124	A 15¹		
Poklop	18,0 kg		
Ocelový rám, žárově zinkovaný	23,0 kg		
Horní rám (standardní výška)	15,0 kg		
Základová deska	3,5 kg		
Celková hmotnost základní sestavy	59,5 kg		
Celková výška základní sestavy	240 mm		



QualityBox PC EK378 Rám

Světlá šířka: 400 × 800 mm
Vnější rozměr: 560 × 940 mm



Rám 70 mm

Obj. č.: 06 378 0058E
3× Ø 50
6× Ø 50
Hmotnost: 5,7 kg



Rám 70 mm

Možnost nasazení na stávající vedení
Obj. č.: 06 378 0358E
2× s možností nasazení na
stávající vedení / 1× Ø 50
6× Ø 50
Hmotnost: 5,7 kg



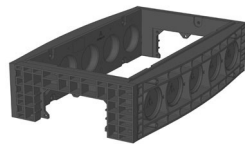
Rám 220 mm

Obj. č.: 06 378 0052E
3× Ø 110
5× Ø 110
Hmotnost: 16,5 kg



Rám 220 mm

Obj. č.: 06 378 0061E
3× Ø 110
2× obdélník / 1× Ø 110
Hmotnost: 13,0 kg



Rám 220 mm

Obj. č.: 06 378 0077E
1× obdélník
5× Ø 110
Hmotnost: 15,5 kg



Rám 220 mm

Obj. č.: 06 378 0053E
1× obdélník
2× obdélník / 1× Ø 110
Hmotnost: 10,0 kg



QualityBox PC EK378

Objednací čísla

Světlá šířka: 400 × 800 mm
Vnější rozměr: 560 × 940 mm

Šachta s poklopem z litiny, zajistitelným⁴	Objednací číslo
Základní sestava B 125 bez zajištění, závoru lze doplnit	06 378 1194
Základní sestava D 400, zajištění: šestihran	06 378 1219
Základní sestava D 400, zajištění: vnitřní šestihran	06 378 1334
Základní sestava D 400, zajištění: LIC-LOCK	06 378 1335
Základní sestava D 400, zajištění: COLT/TELENET	06 378 1336
Příslušenství pro poklop z litiny, zajistitelný	
1x zajištění pomocí šestihranu	50 000 6020
1x zajištění pomocí vnitřního šestihranu	50 000 6040
1x zajištění LIC-LOCK	50 000 6060
1x zajištění COLT/TELENET	50 000 6080
Zátka pro zajištění, černá	70 046 0716
Poklop z litiny B 125, 1dílný	70 035 0581E
Poklop z litiny D 400, 1dílný	70 078 7100
Ocelový rám	70 034 5480E
Šachta s poklopem z oceli, vybetonovaným, zajistitelným⁴	
Základní sestava B 125 bez zajištění, závoru lze doplnit	06 378 1153
Základní sestava D 400, zajištění: šestihran	06 378 1154
Základní sestava D 400, zajištění: vnitřní šestihran	06 378 1155
Základní sestava D 400, zajištění: LIC-LOCK	06 378 1156
Základní sestava D 400, zajištění: COLT/TELENET	06 378 1157
Příslušenství pro poklop z oceli, vybetonovaný, zajistitelný	
2x zajištění pomocí šestihranu	50 000 6100
2x zajištění pomocí vnitřního šestihranu	50 000 7100
2x zajištění LIC-LOCK	50 000 8100
2x zajištění COLT/TELENET	50 000 9100
Zátka pro zajištění, černá	70 046 0716
Poklop z oceli, vybetonovaný, B 125, 1dílný	70 045 2255E
Poklop z oceli, vybetonovaný, D 400, 1dílný	70 045 2200E
Ocelový rám	70 045 2100E
Šachta s poklopem z oceli, s možností vydláždění, zajistitelným⁴	
Základní sestava B 125 bez zajištění, závoru lze doplnit	06 378 1038
Základní sestava D 400 bez zajištění, závoru lze doplnit	06 378 1344
Příslušenství pro poklop z oceli, s možností vydláždění, zajistitelný	
2x zajištění pomocí šestihranu	50 000 6150
2x zajištění pomocí vnitřního šestihranu	50 000 6160
2x zajištění LIC-LOCK	50 000 6170
2x zajištění COLT/TELENET	50 000 6180
Zátka pro zajištění, černá	70 046 0716
Poklop z oceli, s možností vydláždění, D 400, 1dílný	70 088 1900E
Ocelový rám	70 088 1920E



QualityBox PC EK378

Objednací čísla

Světlá šířka: 400 × 800 mm

Vnější rozměr: 560 × 940 mm

Šachta s poklopem z protiskluzového plechu, přišroubovaným	Objednací číslo
Základní sestava A 15, šestihranné šroubení	06 378 1488
Základní sestava A 15, šroubení s vnitřním šestihranem	06 378 1489
Základní sestava A 15, šroubení LIC-LOCK	06 378 1490
Základní sestava A 15, šroubení COLT/TELENET	06 378 1491
Příslušenství pro poklop z protiskluzového plechu, přišroubovaný	
4x šestihranné šroubení	50 000 2200
4x šroubení s vnitřním šestihranem	50 000 2300
4x šroubení LIC-LOCK	50 000 2400
4x šroubení COLT/TELENET	50 000 2450
Poklop z protiskluzového plechu A 15, 1dílný	70 058 6400E
Ocelový rám	70 034 5400E
Pro všechny základní sestavy	
Horní rám, výška 140 mm	06 378 0082E
Základová deska, výška 5 mm	06 378 0054E